



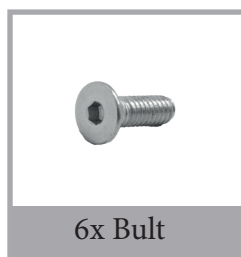
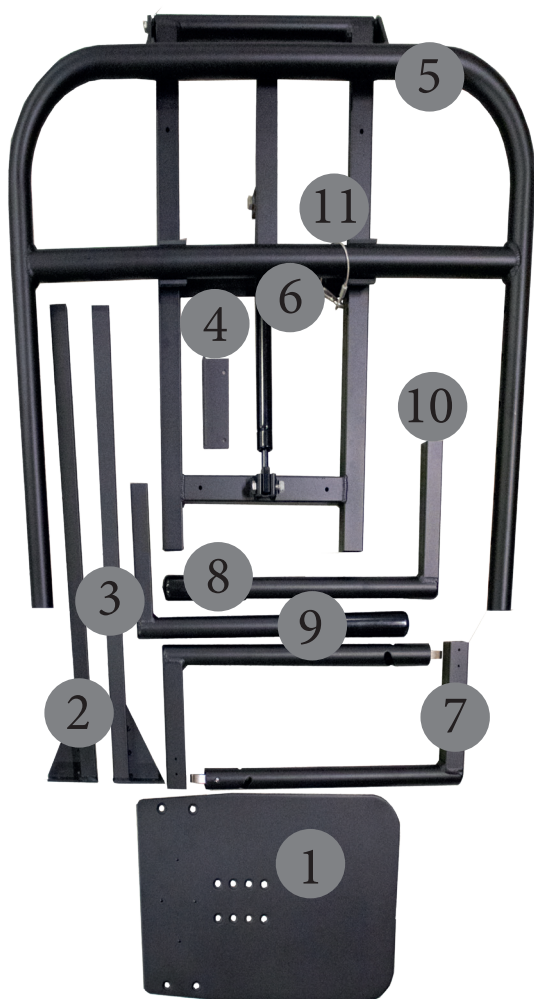
# MONTERINGSANVISNING

LOCKLYFT 4



# INNEHÅLLSFÖRTECKNING

- |                      |                        |
|----------------------|------------------------|
| 1. Basplatta         | 7. Huvudsram           |
| 2. Stödben, vänster  | 8. Vänster vridbar arm |
| 3. Stödben, höger    | 9. Höger vridbar arm   |
| 4. Basplattans fäste | 10. Justeringsarm      |
| 5. Huvudstödram      | 11. Säkerhetslåskabel  |
| 6. Gas cylinder      |                        |



6x Bult



6x Bricka



4x Kupolmutter



12x 18 mm Tek-skruv



6x 80mm träskruv



12x 30 mm träskruv



2x Stoppstift



22x Täckåpa



2x Mutterskydd

Ovanstående är de nödvändiga komponenterna för montering, men innehåller även extra av vissa komponenter som kan komma till hands.

# MONTERINGSANVISNING

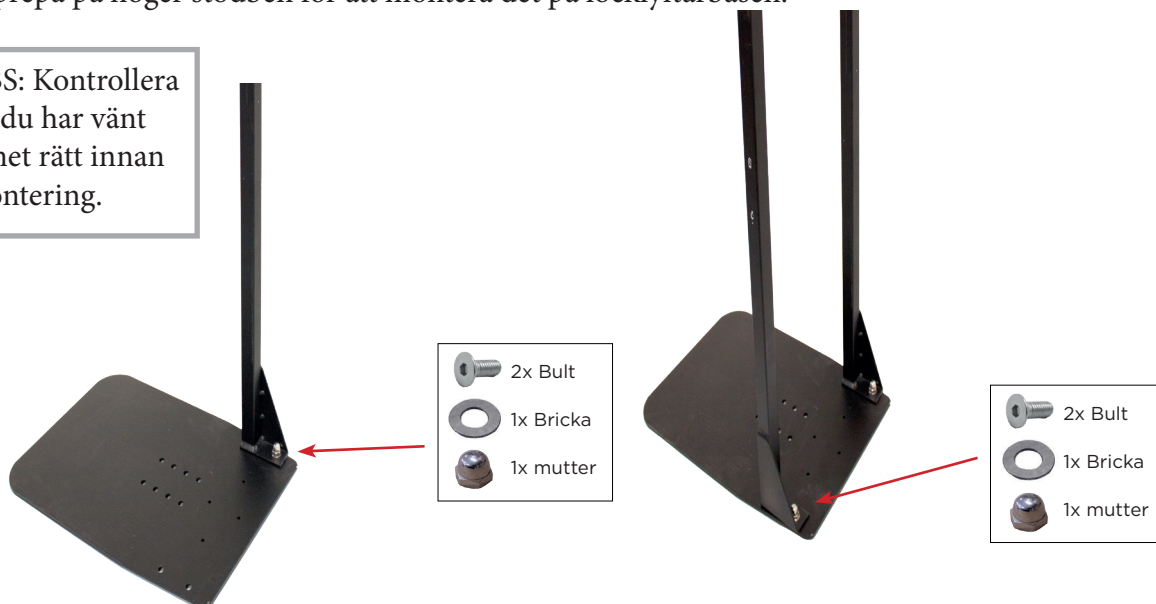


- Läs igenom hela monteringsinstruktionern.
- Kontrollera att allt finns med i förpackningen
- Placera locklyften på en yta med minst 85 cm fritt utrymme för att säkerställa tillräckligt med utrymme.
- Rekommendation att förborra innan du installerar träskruvar med den medföljande borrkronan för att förhindra skador.

## MONTERING - STEG 1

Fäst stödben vänster och stödben höger på basplatta med fyra stycken skruv samt två stycken kupolmutter  
Upprepa på höger stödben för att montera det på locklyftarbasen.

OBS: Kontrollera att du har vänt benet rätt innan montering.



## MONTERING - STEG 2

Använd ett måttband för att mäta avståndet från spabadets golv till den yttre kanten av badet. Detta avgör var basplattans fäste ska monteras på basen.

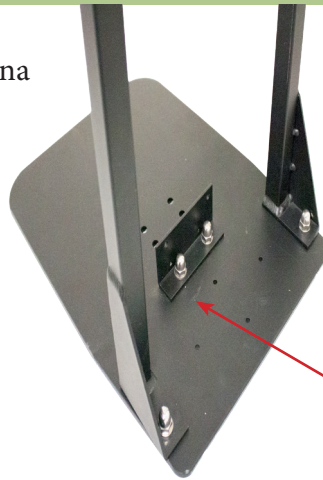
OBS: Du vill ha stödarmarna så nära spabadets vägg eller spabadets räcke som möjligt när du mäter



## MONTERING - STEG 3

Använd de medföljande 8 mm sexkantsbultarna för att montera basfästet på basen enligt dina mått.

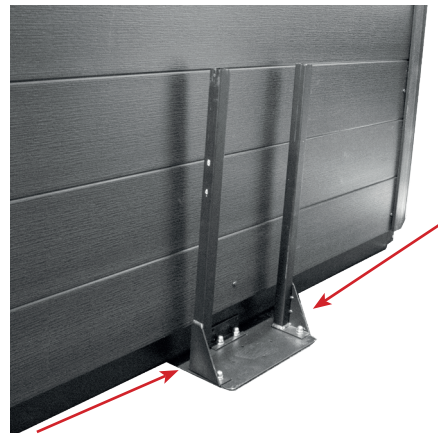
OBS: Se till att basplattans fäste är vänt åt rätt håll.



## MONTERING - STEG 4

Använd nu en spa-kil (medföljer ej). Lyft upp spabadet och skjut in locklyftarens bas under spabadet tills basplattan är i linje med spabadets golv vertikalt.

OBS: När du lyfter spabadet, se till att du centrerar locklyftarens bas på spabadet.



## MONTERING - STEG 5



Ta tag i den huvudsakliga ramen för locklyftaren och skjut den på stödarmarna.

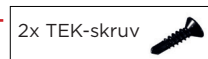
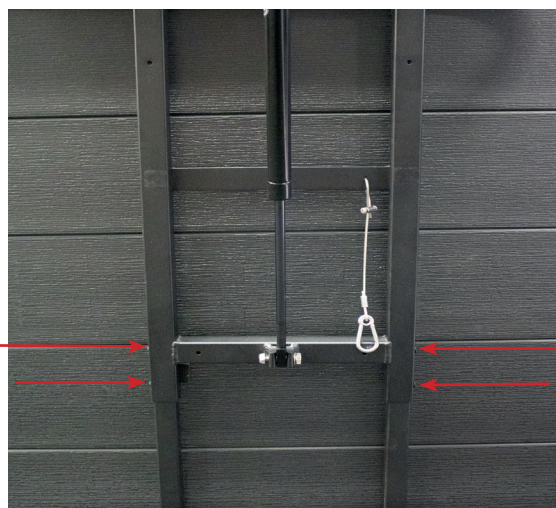


Stå säkert vid sidan och ta bort "låsvejern", och låt lockets stödram svänga utåt.



Skjut locklyftarens stödram uppåt eller nedåt för att låta spabadets lock glida jämnt längs ovansidan av spabadets kant och in i lockkorgen

Fäst två självgående skruvar på vardera sidan av stödfästena där de två hålen är förborrade.

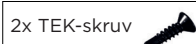


## MONTERING - STEG 6



Vik spabadets lock på mitten och mät tjockleken för att bestämma var de justerbara armarna ska installeras.

OBS: Två förborrade hål finns på den inre kanten av varje justerbar arm för självgående Tek-skruvar.



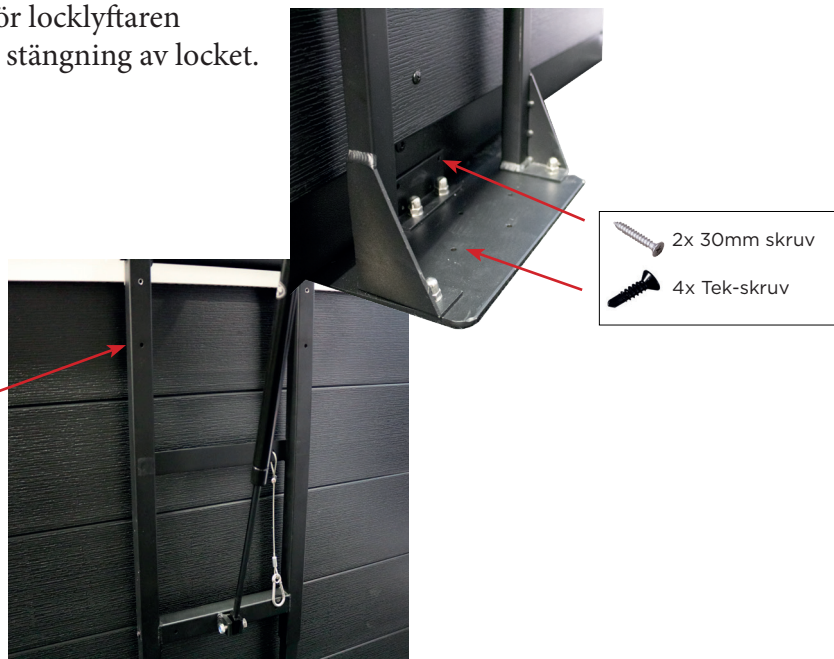
Vrid nu de vänstra och högra svängarmsenheterna så att de står vertikalt med huvudrörsmonteringen, så att du kan sätta i stoppstiften. Djupet på svängarmarna in mot spabadet kommer att höja lockets höjd när det är i öppet läge

OBS: Se till att båda armarna är i jämnhöjd med varandra vid montering av låsstiften



## MONTERING - STEG 7

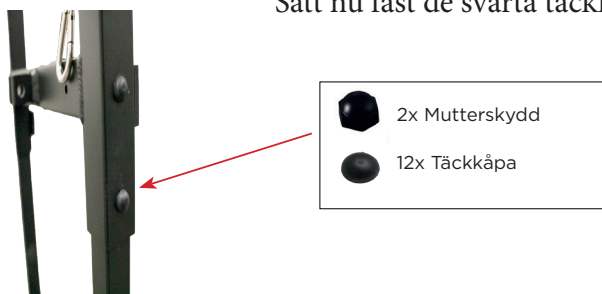
Använd de fyra medföljande 18 mm träskruvarna för att fästa basplattan för locklyftaren, och använd de två medföljande 30 mm träskruvarna för att montera basplattans fäste på golvet. Detta gör locklyftaren mycket mer stabil vid öppning och stängning av locket.



OBS: VALFRITT: Fyra 80 mm träskruvar medföljer för att fästa huvudstödsramen i skåpet för bättre stabilitet.

## MONTERING - STEG 6

Sätt nu fast de svarta täckåpor över skruvar och bultar.



## ÖVRIGT



Låskabel medföljer om du vill säkra locklyftaren i stängt läge.

## INSTRUKTION - LYFT AV/PÅ SPALOCK



- Fäll upp lyftarm.
- Fäll upp stödarmarna



- Öppna och vik spalocket.
- Dra in spalocket i locklyftet



- Fäll ned spalocket.
- Spalocket är avlyft.

Dessa steg gör även när du ska lägga tillbaka locket på ditt spabad.



[www.viskanspa.se](http://www.viskanspa.se)